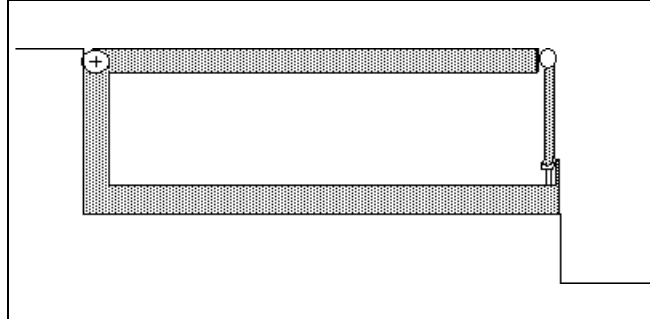


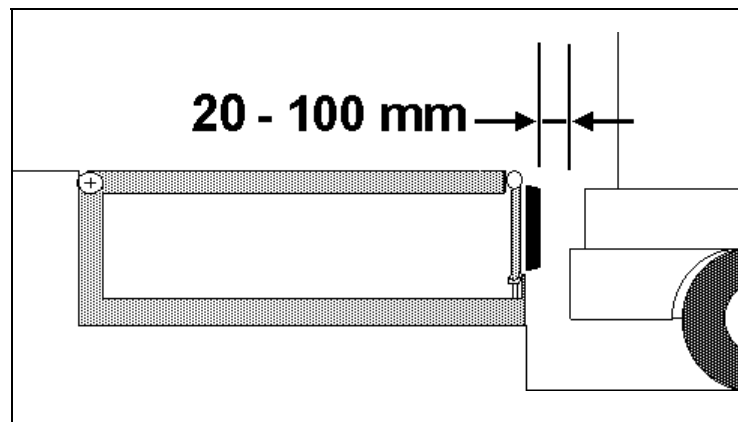
APPROCHE DU VEHICULE

La rampe est en position de repos, volet vertical et posé sur les arrêts correspondants.



Avant de faire approcher le véhicule, vérifiez que la rampe n'est pas endommagée et qu'elle n'a pas subi de choc. Veillez à éliminer des charnières postérieures et antérieures, les débris qui peuvent gêner la rotation totale ou partielle du volet.

Le camion peut s'approcher du bord du quai (la distance entre le bord du plateau du camion et les tampons butoirs doit être comprise entre 20 et 100 mm)



Assurez vous qu'aucun opérateur ne se trouve à l'arrière du camion quand celui-ci est en train d'effectuer la manœuvre d'approche au quai.

Contrôlez aussi que le chauffeur a mis le frein à main et demandez les clés du véhicule.

Les clés ne seront rendues qu'après la fin du chargement et une fois la rampe en position de repos.

Le plateau de la rampe doit être complètement dégagé de toute charge.

Assurez-vous que personne ne sera mis en situation de danger par le mouvement de la rampe.

Seulement sous ces conditions la rampe peut être mise en fonction et les opérations de chargement / déchargement peuvent commencer.